



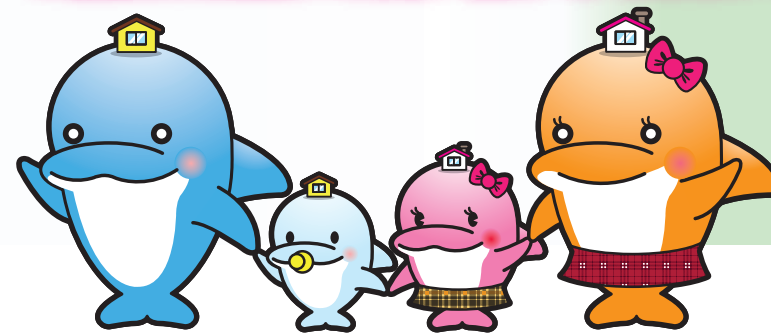
吉川市 新栄4期

建築条件なし売地 全1区画

JR武蔵野線「吉川」駅までバス16分
バス停「吉川ネオポリス」徒歩4分

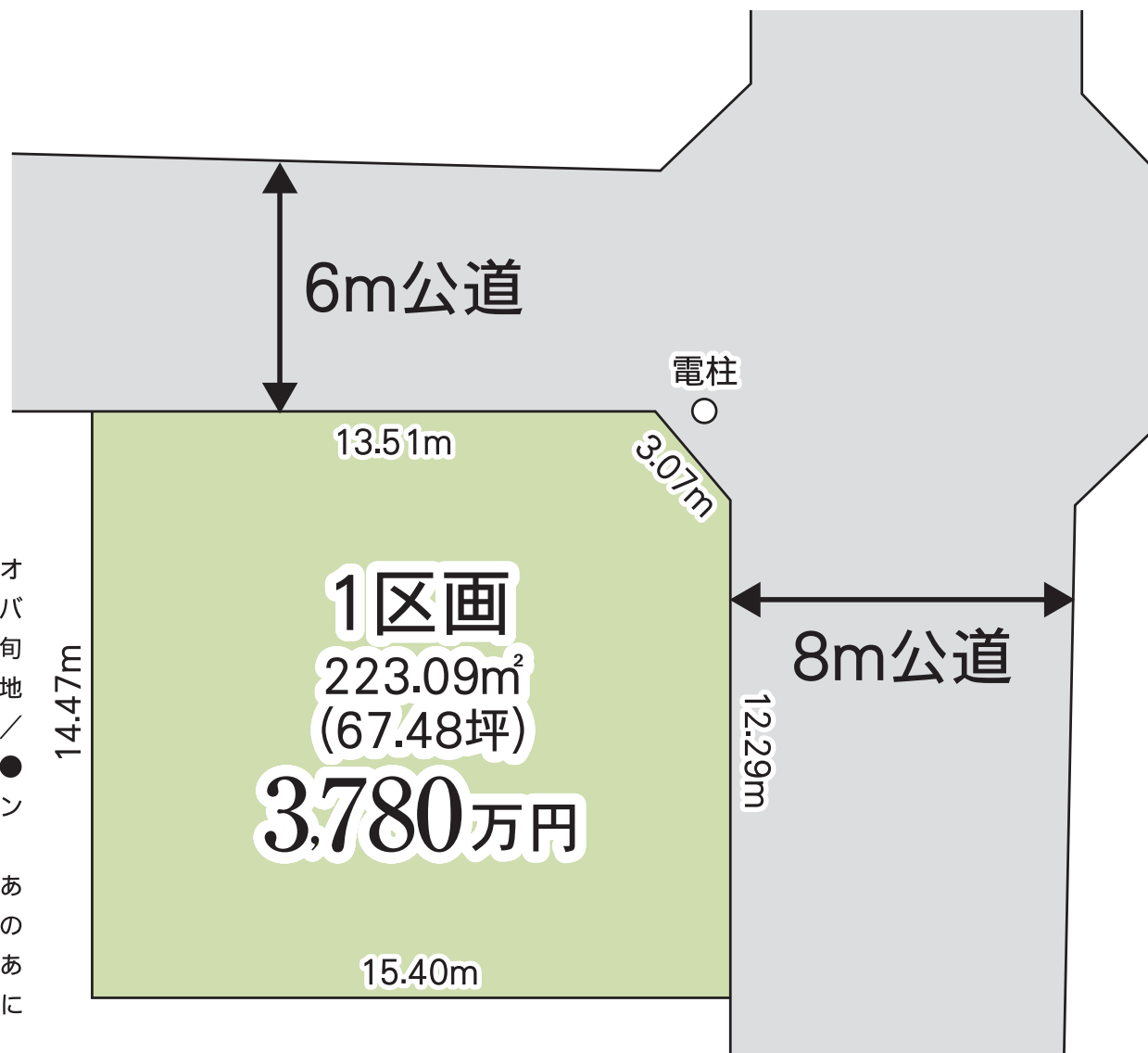
街並みが整ったきれいな閑静な住宅地
土地約70坪!
広い土地でガーデニングやドッグランなど!

当社での建築も承ります!
ご相談お気軽にお問い合わせください!



LIFE INFORMATION

- ◆栄小学校……………徒歩 5分(約 400m)
- ◆中央中学校……………徒歩12分(約 960m)
- ◆よしかわフラワー保育園……………徒歩17分(約1,300m)
- ◆茂幼稚園……………徒歩11分(約 880m)
- ◆コモディイダ……………徒歩13分(約1,000m)



●所在地/吉川市新栄1丁目18番13●交通/『吉川ネオポリス』バス停まで徒歩4分、JR武蔵野線「吉川」駅までバス16分●引渡/相談●現況/上物有(2025年1月中旬解体更地予定)●接道/東側8m公道、北側6m公道●地目/宅地●用途/第1種中高層専用地域●都市計画/市街化区域●土地権利/所有権●建ぺい率/60%●容積率/150%●設備/公営水道、公共下水、プロパンガス●備考/景観法

※電気供給の為敷地内に電柱及び支線が入る場合があります。 ※所有権移転登記手続きにおいて当社指定の司法書士を利用して頂きます。 ※図面と現況に相違がある場合は現況を優先とします。 ※区画面積は机上計算につき変更になる場合がございます。



国土交通大臣免許(5)第5963号 一級建築士事務所都知事第40416号 一般建設業許可/国土交通大臣許可(般-3)第22509号 (一社)全国住宅産業協会会員 (公社)首都圏不動産公正取引協議会加盟

飯田グループホールディングス



タクトホーム株式会社

〒330-0852 さいたま市大宮区大成町2丁目195-2

大宮店 第3

TEL:048-669-8788
FAX:048-669-7788

建売用地ご紹介ください!

正規手数料支払い可♪

【強化エリア】久喜市、幸手市、白岡市、蓮田市、宮代町、杉戸町、鴻巣市、桶川市、加須市 ※支店決裁可能です! ※その他 埼玉県全域、23区北部でも検討可能です!

■取引態様	売主
■手数料	3%(税込)手数料応相談
■情報公開日	
■物件番号	
※広告掲載の場合は、当社にご確認下さい。	