

東武アーバンパークライン

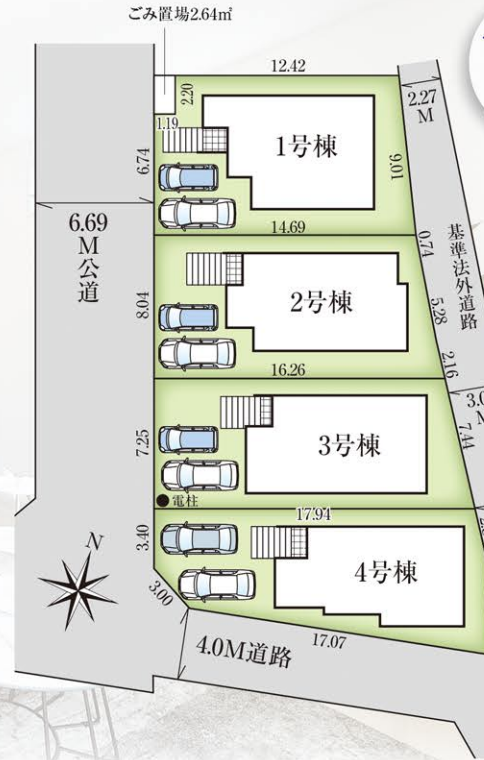
「岩槻」駅徒歩18分

2方向から採光と通風が確保できる心地よい4邸が誕生しました。全邸敷地37坪を有しカースペース2台も可能。周辺には買物施設も点在し便利で暮らしやすいロケーションです。



◎施工例

西6.6m公道、南4m公道の開放的な4邸の街



LIFE INFORMATION

- 柏崎小学校... 徒歩13分(約1,000m) □マルヤ... 徒歩11分(約850m)
□柏陽中学校... 徒歩12分(約900m) □マツモトキヨシ... 徒歩15分(約1,200m)
□岩槻本町保育園... 徒歩10分(約750m) □マルエツ... 徒歩17分(約1,300m)
□岩槻みどり幼稚園... 徒歩14分(約1,100m) □岩槻郵便局... 徒歩5分(約350m)
□ファミリーマート... 徒歩4分(約280m) □原町ふれあい公園... 徒歩2分(約150m)

GRAFARE 次世代につなげる ZEH 水準仕様

さいたま市 原町7期

新築分譲住宅 全4棟

国が定めた住宅性能表示制度において 7項目の最高等級を取得



販売価格 3,290万円より (税込)

- カースペース 2台可 ※車種による
6.6M 公道面
都市ガス 本下水
地盤 20年保証
建物最長 35年保証

所在地/さいたま市岩槻区原町1673番 交通/東武アーバンパークライン「岩槻」駅徒歩18分 土地権利/所有権 地目/宅地 都市計画/市街化区域 用途地域/第一種低層住居専用地域 建ぺい率/50% 容積率/80% 建物構造/木造サイディング貼アスファルトシングル葺2階建 完成予定/2024年12月 引渡予定/相談 接道/西側6.69m公道、南側4.0m公道、東側2.27~3.02m基準法外道路 設備/公営水道、都市ガス、本下水、システムキッチン、1F・2Fウォシュレット、シャワー付洗面化粧台、ヘアガラス、浴室乾燥機付ユニットバス、外構、カースペース その他/電波障害等によるケーブルTV、共聴アンテナの申込はお客様の負担となります。 ※電力供給の為、敷地内に電柱及び支線が入る場合があります。 ※所有権移転登記手続きにおいて当社指定の司法書士を利用して頂きます。 ※図面と現況に相違がある場合は現況を優先とします。 ※TVアンテナ、網戸、照明器具、カーテンレール、面格子は付きません。 ※網戸一式別途154,000円(税込) ※表題登記別途93,500円(税込) ※フラット35ご利用の場合における各証明書取得代金が別途必要になります。 ※ごみ置場持分/2.64㎡x各1/6

1号棟 4LDK +サービスルーム +WICx2+SC

- 敷地面積/124.09㎡(37.53坪)
建物面積/97.81㎡(29.58坪)
建築確認番号/第HPA-24-06133-1号



販売価格 3,290万円 (税込)

国土交通大臣(5)第5963号 一級建築士事務所都知事第40416号 一般建設業許可/国土交通大臣許可(般-3)第22509号 (一社)全国住宅産業協会会員 (公社)首都圏不動産公正取引協議会加盟

飯田グループホールディングス タクトホーム株式会社 大宮店第1

TEL:048-669-8788 FAX:048-669-7788 〒330-0852 さいたま市大宮区大成町1丁目569-5 タクトビル

埼玉 東京 物件用地を 広く求めています 土地情報をお持ちの不動産業者様ぜひご相談下さい。

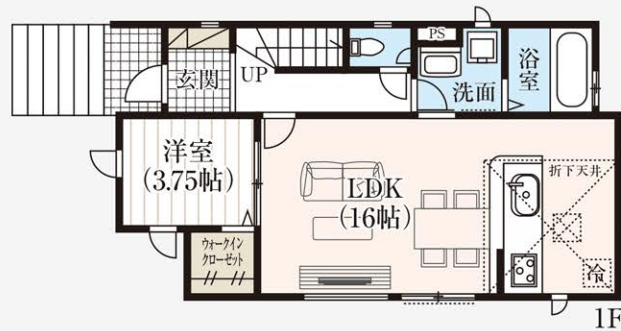
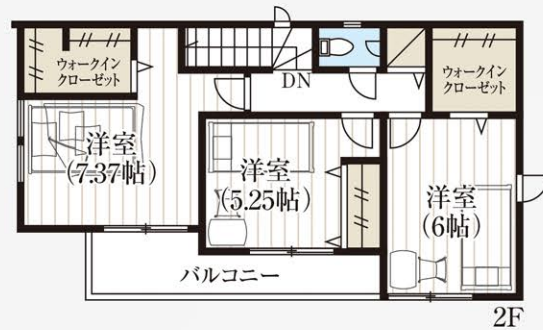
- 取引態様 売主
手数料 3%(税込)手数料応相談
情報公開日
物件番号
※広告掲載の場合は、当社にご確認下さい。

## 2号棟 4LDK+WIC×3

- 敷地面積/124.10㎡(37.54坪)
- 建物面積/96.67㎡(29.24坪)
- 建築確認番号/第HPA-24-06134-1号



ウォークイン  
クローゼット  
3ヶ所



便利な2F  
ホール収納

南に広く  
面したリビング

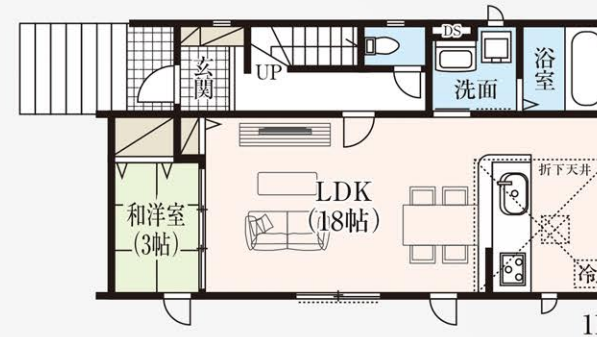
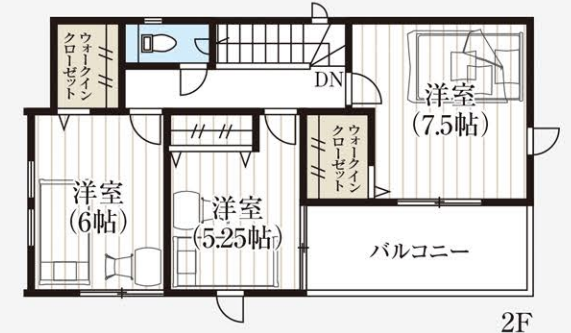
販売  
価格 **3,490** (税込)  
万円

## 3号棟 4LDK+WIC×2

- 敷地面積/124.10㎡(37.54坪)
- 建物面積/97.71㎡(29.55坪)
- 建築確認番号/第HPA-24-06135-1号



収納付き  
LDK18帖



ワイド  
バルコニー

ウォークイン  
クローゼット  
2ヶ所

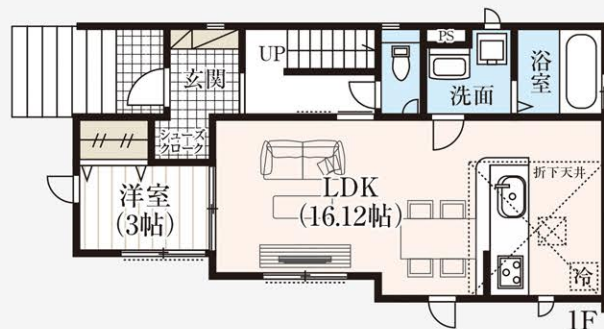
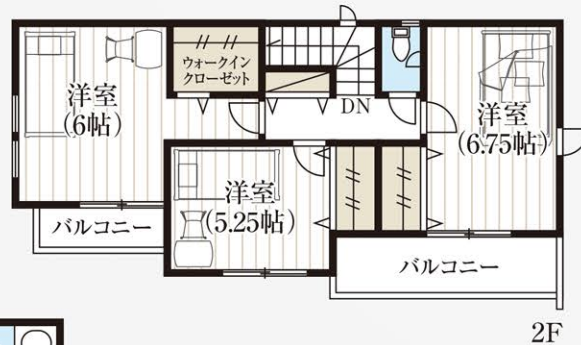
販売  
価格 **3,490** (税込)  
万円

## 4号棟 4LDK+WIC+SC

- 敷地面積/124.10㎡(37.54坪)
- 建物面積/96.05㎡(29.05坪)
- 建築確認番号/第HPA-24-06136-1号



全居室  
南向き



ワイド  
バルコニー

シューズ  
クローク

販売  
価格 **3,590** (税込)  
万円

## I.D.S工法 “地震に強い家”を実現しました!

安心の暮らしを提供するためオリジナル工法「I.D.S工法」の採用により、

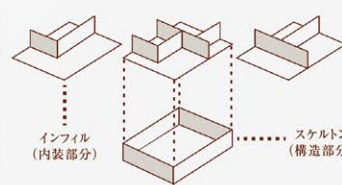
木造軸組工法の設計自由度と  
構造用合板パネル工法の耐震  
性の高さを併せ持った工法で  
す。

阪神大震災、新潟県中越地震、  
ロサンゼルス地震、想定関東地震と  
同じ状況での耐震実験でも  
I.D.S工法では  
損傷がありませんでした。



### 自由な間取りを実現する「スケルトンインフィル」

リフォームしやすいようあらかじめ設  
計するがスケルトン・インフィル住宅  
の特徴です。スケルトンとは、耐久性を  
高めた建物の構造体のこと。インフィ  
ルは、間取りや設備など内装を指しま  
す。ライフステージや生活スタイルの  
変化にインフィルの改造で対応できる  
ため、スケルトン自体は長期的に有効  
活用することが可能になります。



ライフスタイルの変化に住まいが対応。様々なデザインが可能。



国が定めた品質基準をクリアした安心安全を提供  
「設計」「建設」  
性能評価書をダブルで取得



「設計性能評価」と「建設性能評価」2つの性能評価を取得する  
ことで、決して表面上だけではなく、現場の施工状況も含めた品  
質を確保し、それを保証することでお客様への安心・安全を提供  
できると考えています。