



上尾市大谷本郷7期

建築条件なし売地 全6区画

土地価格

1,980万円～

JR高崎駅「上尾」駅まで徒歩29分

土地面積44坪超!!

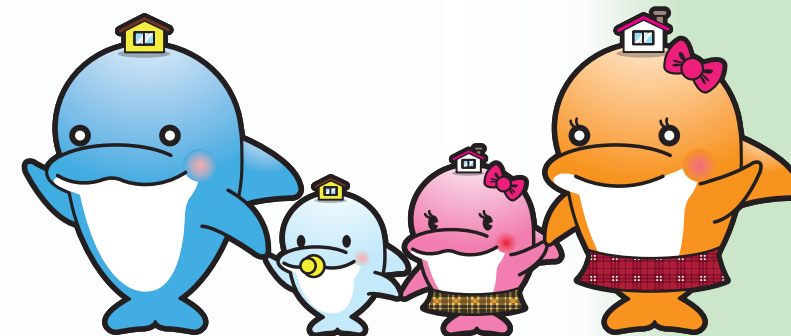
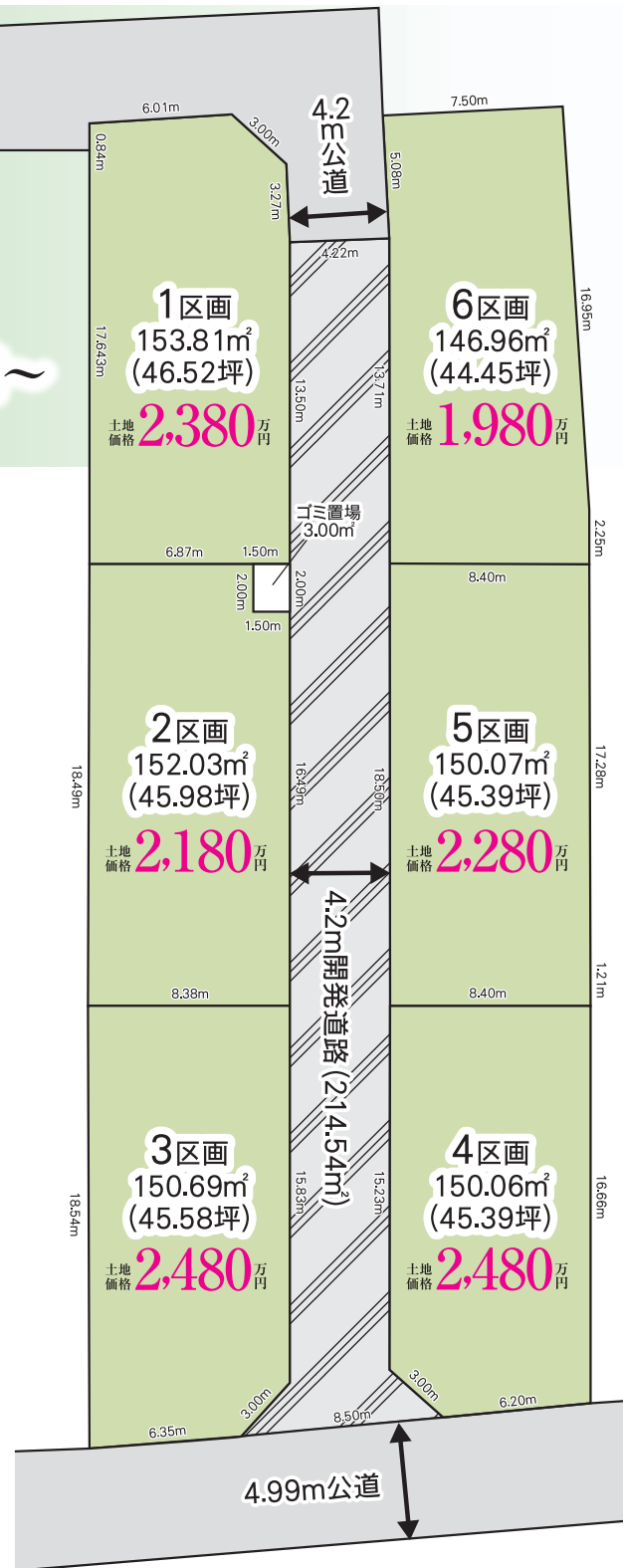
車庫並列2台以上可!!

全区画整形地!! 角地3棟 (1・3・4区画)

小学校まで徒歩8分で通学安心♪

イオンモール上尾まで徒歩28分!!

周辺に商業施設多数あり!!



LIFE INFORMATION

- ◆大谷小学校 徒歩 8分(約 640m)
- ◆南中学校 徒歩 3分(約 240m)
- ◆向山保育園 徒歩19分(約1,500m)
- ◆みやした幼稚園 徒歩18分(約1,400m)
- ◆イオンモール上尾 徒歩22分(約1,700m)
- ◆ローソン 徒歩 5分(約 350m)



●所在地/埼玉県上尾市大字大谷本郷797(西側隣地) ●交通/JR高崎線「上尾」駅まで徒歩29分 ●引渡/相談 ●現況/古家有 ●接道/北側4.2m公道、南側4.99m公道、開発道路4.2m ●地目/宅地、山林 ●用途/第1種住居地域 ●都市計画/市街化区域 ●土地権利/所有権 ●建ぺい率/60% ●容積率/200% ●設備/東京電力、公営水道、都市ガス、公共下水 ●備考/景観法、文化財保護法(埋蔵文化財) ●ゴミ置き場(3.01㎡)、開発道路(214.54㎡)、持分各号棟1/6有

※電気供給の為敷地内に電柱及び支線が入る場合が ※所有権移転登記手続きにおいて当社指定の司法書士を利用して頂きます。 ※図面と現況に相違がある場合は現況を優先とします。 ※建物階数は2階建ての建築を条件とします。

国土交通大臣免許(5)第5963号 一級建築士事務所都知事第40416号 一般建設業許可/国土交通大臣許可(般-3)第22509号 (一社)全国住宅産業協会会員 (公社)首都圏不動産公正取引協議会加盟

飯田グループホールディングス



〒346-0016 埼玉県久喜市久喜東2丁目36-16-101

久喜店

TEL:0480-26-8788

FAX:0480-24-5788

建売用地ご紹介ください!

正規手数料支払い可♪

【強化エリア】久喜市、幸手市、白岡市、蓮田市、宮代町、杉戸町、鴻巣市、桶川市、加須市 ※支店決裁可能です! ※その他 埼玉県全域、23区北部でも検討可能です!

■取引態様	売主
■手数料	3%(税込)手数料応相談
■情報公開日	
■物件番号	

※広告掲載の場合は、当社にご確認下さい。