

JR高崎線「北本」駅徒歩**23分**
 コンビニ**3分**、ドラッグストア**5分**、
 スーパー**7分**など恵まれたロケーション

7項目において
最高等級
 を取得します

最高等級取得
 国土交通省
 国土利用政策局
 国土利用政策研究所
 国土利用政策研究センター
 国土利用政策研究センター
 国土利用政策研究センター
 国土利用政策研究センター



NAVI
 鴻巣市小松1丁目6-27付近

LIFE INFORMATION

- 松原小学校……………徒歩11分(約850m)
- 鴻巣南中学校……………徒歩19分(約1,500m)
- 森の詩幼稚園……………徒歩10分(約800m)
- 緑の詩保育園……………徒歩11分(約850m)
- ミニストップ……………徒歩3分(約210m)
- ドラッグストアセキ……………徒歩5分(約350m)
- ベルク……………徒歩7分(約500m)
- 生鮮市場TOP……………徒歩8分(約600m)
- カスミフードスクエア……………徒歩12分(約900m)
- 深井2丁目公園……………徒歩5分(約350m)



敷地 **48.8** 坪以上
 カーポート **2** 台以上可
 南東×北東公道面

夏の応援キャンペーン

GRAFAREの家を購入すると
3コースの中から
[1コース]を
無料でプレゼント!

- A エアコンコース (スタンダードエアコン3台)
- B デジタル家電コース (6畳TV冷蔵庫・洗濯機・電子レンジ)
- C 生活家電コース (洗濯機・乾燥機・電子レンジ)

当物件は、子育てエコホーム支援事業に申請可能!

子育てエコホーム支援事業

最大80万円が補助されます!

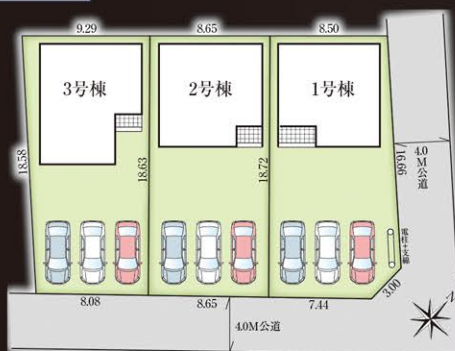
高い省エネ性能 (ZEHLペル)

申請期間、及び家族構成や年齢等の諸条件がございます

別途申請手数料必要 期限有! 早めに申請しましょう!

GRAFARE 次世代につなげる **ZEH** 水準仕様

鴻巣市小松3期 新築分譲住宅 全3棟



1号棟 4LDK+WIC×2+SC+リネン庫

□敷地面積/168.01㎡(50.82坪)
 □建物面積/98.54㎡(29.80坪)
 □建築確認番号/第HPA-24-03961-1号

販売価格 **2,890** 万円 (税込)



※イメージパースにつき実際とは多少異なる場合がございます。

2号棟 4LDK

□敷地面積/161.60㎡(48.88坪)
 □建物面積/97.71㎡(29.55坪)
 □建築確認番号/第HPA-24-03962-1号

販売価格 **2,790** 万円 (税込)



※イメージパースにつき実際とは多少異なる場合がございます。

3号棟 4LDK+WIC+パントリー

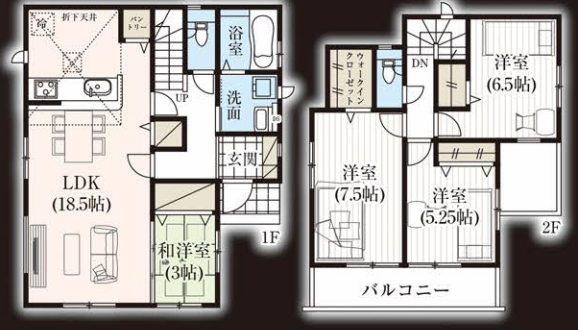
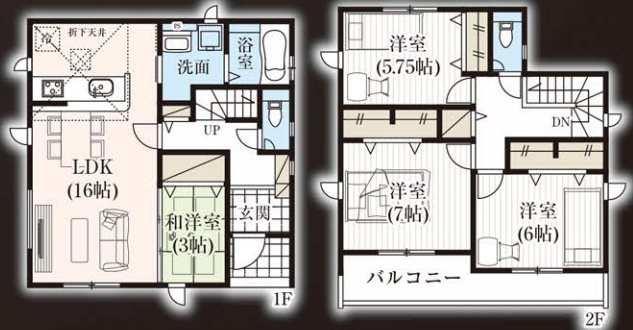
□敷地面積/161.49㎡(48.85坪)
 □建物面積/99.37㎡(30.05坪)
 □建築確認番号/第HPA-24-03963-1号

販売価格 **2,790** 万円 (税込)



※イメージパースにつき実際とは多少異なる場合がございます。

□所在地/鴻巣市小松1丁目545番5他 □交通/JR高崎線「北本」駅徒歩23分 □土地権利/所有権 □地目/畑 □都市計画/市街化区域 □用途地域/工業地域 □建ぺい率/60% □容積率/200% □建物構造/木造サイディング貼アスファルトシングル葺2階建 □完成予定/2024年10月 □引渡予定/相談 □接道/南東側4.0m公道、北東側4.0m公道 □設備/公営水道、都市ガス、本下水、システムキッチン、1F・2Fウォシュレット、シャワー付洗面化粧台、ペアガラス、浴室乾燥機付ユニットバス、外構、カーポート □その他/電波障害等によるケーブルTV、共聴アンテナの申込はお客様の負担となります。 ※電力供給の為、敷地内に電柱及び電線が入る場合があります。 ※所有権移転登記手続きにおいて当社指定の司法書士を利用して頂きます。 ※図面と現況に相違がある場合は現況を優先とします。 ※TVアンテナ、網戸、照明器具、カーテンレール、面格子は付きません。 ※網戸一式別途154,000円(税込) ※表題登記別途93,500円(税込) ※フラット35ご利用の場合における各証明書取得代金が別途必要になります。



国土交通大臣(5)第5963号 一級建築士事務所都知事第40416号 一般建設業許可/国土交通大臣許可(般-3)第22509号 (一社)全国住宅産業協会会員 (公社)首都圏不動産公正取引協議会加盟

飯田グループホールディングス
タクトホーム株式会社

大宮店 第1
TEL:048-669-8788
FAX:048-669-7788
 〒330-0852 さいたま市大宮区大成町2丁目195-2

埼玉 東京 **物件用地を広く求めています**
 土地情報をお持ちの不動産業者様ぜひご相談下さい。

- 取引態様 売主
 - 手数料 3%(税込)手数料応相談
 - 情報公開日
 - 物件番号
- ※広告掲載の場合は、当社にご確認下さい。