

GRAFARE
次世代につながる
ZEH
水準仕様

川口市
西立野

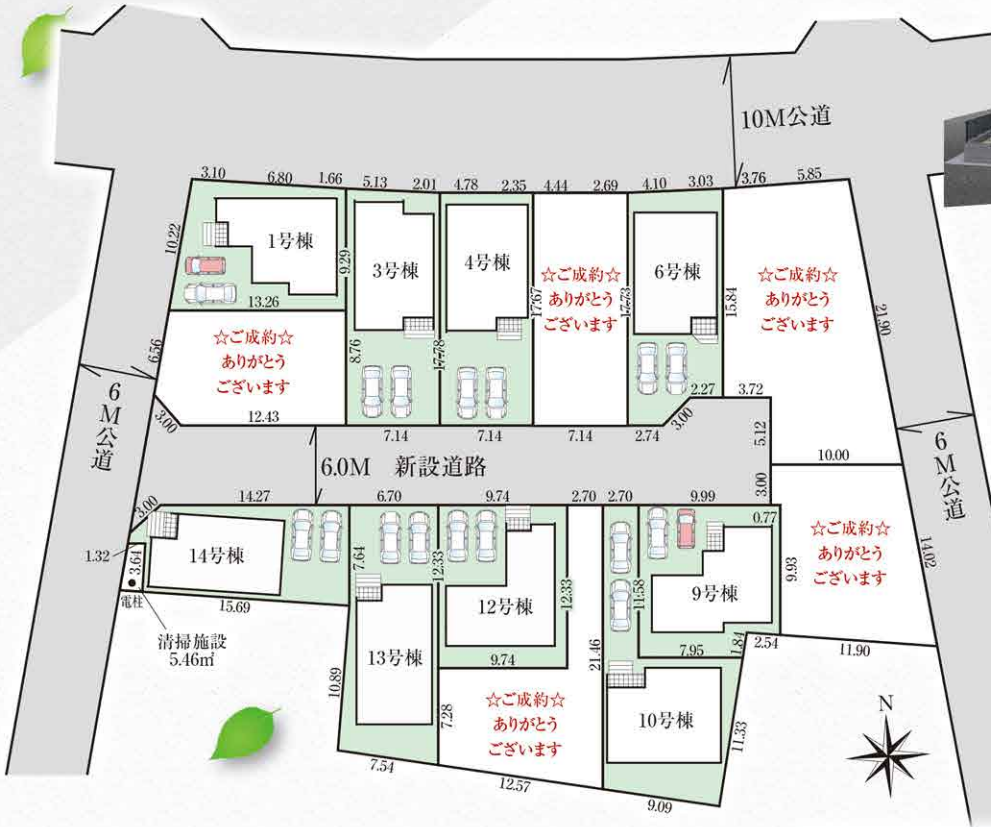
新築分譲住宅 全14棟

NEW TOWN

全棟敷地**33.5坪**以上の開放的な**14邸**の街



*イメージパースにつき実際とは多少異なる場合がございます。



埼玉高速鉄道
「戸塚安行」駅徒歩**13分**

10号棟 4LDK+WIC×2+SC

敷地面積 / 135.45㎡(40.97坪) ※協定部分含
建物面積 / 97.50㎡(29.49坪) □建築確認番号 / 第HPA-24-04554-1号



販売価格 **4,490** (税込) 万円より

カースペース **2台可**

シューズクローク 全居室南向き ウォークインクローゼット2カ所 販売価格 **4,490** (税込) 万円

快適な暮らしをサポートしてくれる便利な施設が充実したエリア

LIFE INFORMATION			
□戸塚南小学校	徒歩15分(約1,200m)	□フードガーデン	徒歩12分(約950m)
□戸塚西中学校	徒歩1分(約80m)	□オリンピック	徒歩17分(約1,300m)
□フォーマザー西立野保育園	徒歩5分(約350m)	□ドラッグセイムス	徒歩19分(約1,500m)
□赤芝幼稚園	徒歩19分(約1,520m)	□川口石神郵便局	徒歩13分(約1,000m)
□ミニストップ	徒歩3分(約230m)	□百観音公園	徒歩6分(約450m)

当物件は、子育てエコホーム支援事業に申請可能!

最大80万円が補助されます!

高い省エネ性能 (ZEHレベル)

子育てエコホーム支援事業

申請期間、及び家族構成や年齢等の諸条件がございます

別途申請手数料必要 期限有! 早めに申請しましょう!

*詳しくは当社スタッフまで *当事業要項は「子育てエコホーム支援事業公式サイト」参照

7項目の最高等級を取得予定

国が定めた住宅性能表示制度

耐震等級 2 (構造躯体の耐力等) 耐風等級 2 (構造躯体の耐力等) 省エネ等級 2 (省エネルギー) 劣化対策等級 2 (劣化対策) 土壌汚染対策等級 2 (土壌汚染対策) 維持管理対策等級 2 (維持管理対策) 次世代省エネルギー消費量等級 2 (省エネルギー消費量)

□所在地 / 川口市大字西立野字西847番2他(従前地)、川口市都市計画事業石神西立野特定土地区画整理事業 109街区1画地他(仮換地) □交通 / 埼玉高速鉄道「戸塚安行」駅徒歩13分 □土地権利 / 所有権 □地目 / 宅地、畑 □都市計画 / 市街化区域 □用途地域 / 第一種低層住居専用地域 □建ぺい率 / 50% ※角地緩和+10% (1・2・14号棟) □容積率 / 150% □地区計画 / 戸塚安行駅周辺地区計画 □その他法令上の制限 / 国土利用計画法、景観法、農地法 □建物構造 / 木造サイディング貼アスファルトシングル葺2階建 □完成予定 / 2024年10月 □引渡予定 / 相談 □開発許可番号 / 指令川開審第15号令和5年1月18日 □接道 / 西側6.0m公道、北側10.0m公道、東側6.0m公道、分譲地内6.0m道路 □設備 / 公営水道、都市ガス、個別浄化槽、システムキッチン、1F・2Fウォシュレット、シャワー付洗面化粧台、ベアガラス、浴室乾燥機付ユニットバス、外構、カースペース □その他 / TVアンテナ(電波障害)によるケーブルTV、共聴アンテナの申込はお客様の負担となります。 ※電気供給の為、敷地内に電柱及び支線が入る場合があります。 ※所有権移転登記手続きにおいて当社指定の司法書士を利用して頂きます。 ※図面と現況に相違があった場合は現況を優先とします。 ※TVアンテナ、網戸、照明器具、カーテンレール、面格子は付きません。 ※網戸一式別途154,000円(税込) ※お客さま別登記別途93,500円(税込) ※フラット35ご利用の場合における各証明書取得代金が別途必要になります。 ※新設道路305.16m×各1/14持分有、清掃施設5.46m×各1/14持分有 ※換地後の精算金は買主に帰属します。(金額は未定) ※子どもエコホーム支援事業ご利用の場合には別途申請手数料80,000円(税込)が必要となります。

国土交通大臣(5)第5963号 一級建築士事務所都知事第40416号 一般建設業許可/国土交通大臣許可(般-3)第22509号 (一社)全国住宅産業協会会員 (公社)首都圏不動産公正取引協議会加盟

飯田グループホールディングス
タクトホーム株式会社

大宮店 第1

TEL: **048-669-8788**
FAX: **048-669-7788**

〒330-0852 さいたま市大宮区大成町1丁目569-5 タクトビル

埼玉 東京 **物件用地を広く求めています**

土地情報をお持ちの不動産業者様ぜひご相談下さい。

- 取引態様 売主
- 手数料 3%(税込)手数料応相談
- 情報公開日
- 物件番号

*広告掲載の場合は、当社にご確認下さい。

1号棟 4LDK+WIC

- 敷地面積 / 120.03㎡(36.31坪)
- 建物面積 / 97.30㎡(29.43坪)
- 建築確認番号 / 第HPA-24-04549-1号



全居室南向き

大容量ウォークインクローゼット
玄関ホール収納

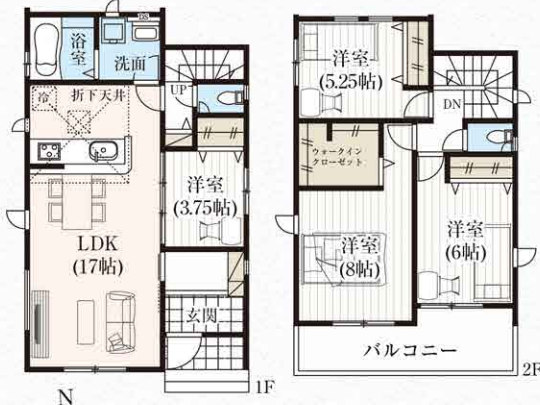


販売価格 **4,890** (税込) 万円

3号棟 4LDK+WIC

- 敷地面積 / 127.85㎡(38.67坪)
- 建物面積 / 97.50㎡(29.49坪)
- 建築確認番号 / 第HPA-24-04551-1号

WIC付主寝室8帖
ワイドバルコニー
リビングスルー階段

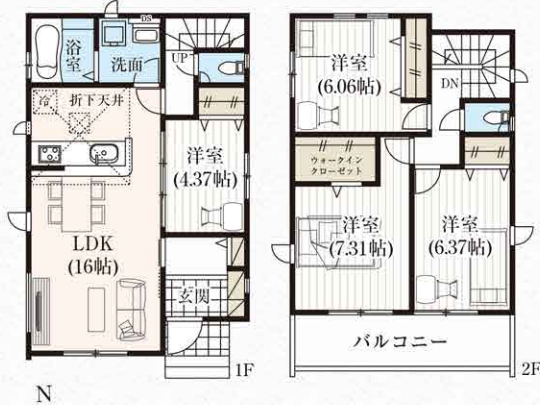


販売価格 **5,090** (税込) 万円

4号棟 4LDK+WIC

- 敷地面積 / 126.48㎡(38.26坪)
- 建物面積 / 97.81㎡(29.58坪)
- 建築確認番号 / 第HPA-24-04552-1号

ワイドバルコニー
大容量ウォークインクローゼット
リビングスルー階段

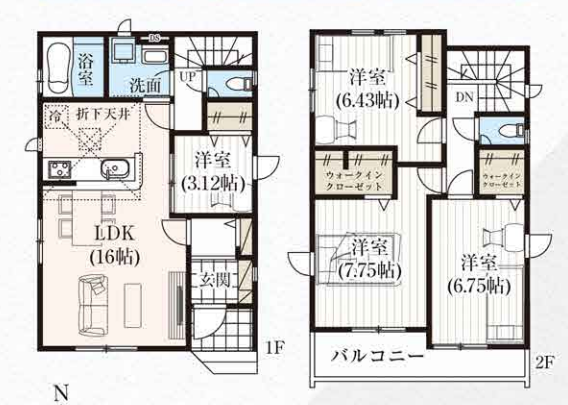


販売価格 **5,090** (税込) 万円

6号棟 4LDK+WIC×2

- 敷地面積 / 120.24㎡(36.37坪)
- 建物面積 / 97.71㎡(29.55坪)
- 建築確認番号 / 第HPA-24-04222-1号

水廻り回遊動線
主寝室7.75帖
ウォークインクローゼット2カ所



販売価格 **4,990** (税込) 万円

9号棟 4LDK+WIC+リネン庫

- 敷地面積 / 120.09㎡(36.32坪)
- 建物面積 / 97.29㎡(29.43坪)
- 建築確認番号 / 第HPA-24-04225-1号



主寝室7.25帖

リネン庫付洗面室

リビング収納



販売価格 **4,790** (税込) 万円

12号棟 4LDK

- 敷地面積 / 120.10㎡(36.33坪)
- 建物面積 / 97.29㎡(29.43坪)
- 建築確認番号 / 第HPA-24-04556-1号



ワイドバルコニー

主寝室7.5帖

販売価格 **4,790** (税込) 万円

13号棟 4LDK+WIC×2

- 敷地面積 / 120.39㎡(36.41坪)
- 建物面積 / 97.71㎡(29.55坪)
- 建築確認番号 / 第HPA-24-04557-1号

LDK 18帖
リビングイン階段
ウォークインクローゼット2カ所



販売価格 **4,890** (税込) 万円

14号棟 4LDK+サービスルーム+WIC×2

- 敷地面積 / 111.04㎡(33.58坪)
- 建物面積 / 97.29㎡(29.43坪)
- 建築確認番号 / 第HPA-24-04558-1号



リビングイン階段

独立したサービスルーム1.5帖

主寝室8.25帖



販売価格 **4,790** (税込) 万円