

求めた暮らしを叶える家づくり

暮らしを Design する。暮らしやすさと美しさを両立した邸。

南側道路面につき陽当たり良好!カースペース完備



※イメージパースにつき実際とは多少異なる場合がございます。

南道路に面した陽当たりの良い邸宅

コンビニ、スーパーなどの買物施設が徒歩圏内に揃う便利な住環境。小学校まで4分、中学校まで10分とお子様の通学も安心です。

JR京浜東北線・武蔵野線

「南浦和」駅徒歩20分

ACCESS

川口市小谷場 381-13 付近

LIFE INFORMATION

- 芝西小学校.....徒歩4分(約320m)
- 小谷場中学校.....徒歩10分(約800m)
- 芝みずほ幼稚園.....徒歩3分(約240m)
- 大谷場保育園.....徒歩12分(約950m)
- セブンイレブン.....徒歩5分(約350m)
- マルエツ.....徒歩8分(約600m)
- ビッグ・エー.....徒歩14分(約1,100m)
- スーパーバリュエ.....徒歩17分(約1,300m)
- ダイエー.....徒歩17分(約1,300m)
- 小谷場公園.....徒歩4分(約300m)

所在地/川口市大字小谷場字下谷381番10他(従前地)、川口都市計画事業芝東第3土地区画整理事業127-3街区10画地(仮換地)川口市大字小谷場字下谷381-9他(底地)交通/JR京浜東北線・武蔵野線「南浦和」駅徒歩20分土地権利/所有権地目/宅地都市計画/市街化区域/用途地域/第一種住居地域/建ぺい率/60%容積率/200%その他法令上の制限/景観法/建物構造/木造サイディング貼スレート葺2階建完成予定/令和6年7月下旬引渡予定/相談/接道/南側4.0m私道(11.30㎡持分有)/設備/公営水道、都市ガス、個別浄化槽、システムキッチン、1F・2Fウォシュレット、シャワー付洗面化粧台、ベアガラス、浴室乾燥機付ユニットバス、外構、カースペース/その他/※TVアンテナ(電波障害)によるケーブルTV、共聴アンテナの申込はお客様の負担となります。※電気供給の為、敷地内に電柱及び支線が入る場合があります。※所有権移転登記手続きにおいて当社指定の司法書士を利用して頂きます。※図面と現況に相違がある場合は現況を優先とします。※TVアンテナ、網戸、照明器具、カーテンレール、面格子は付きません。※網戸一式別途154,000円(税込)※表題登記別途93,500円(税込)※フラット35ご利用の場合における各証明書取得代金が別途必要になります。※区画整理の換地処分後の清算金あり。(15,122P徴収。1ポイントの単価については未定)



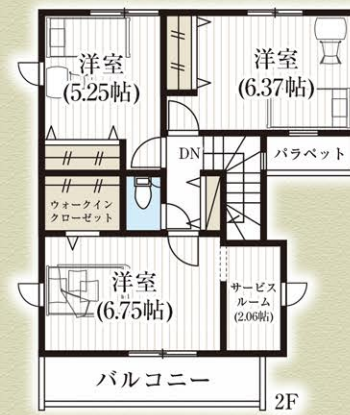
GRAFARE
次世代につなげる
ZEH
水準仕様

川口市小谷場2期

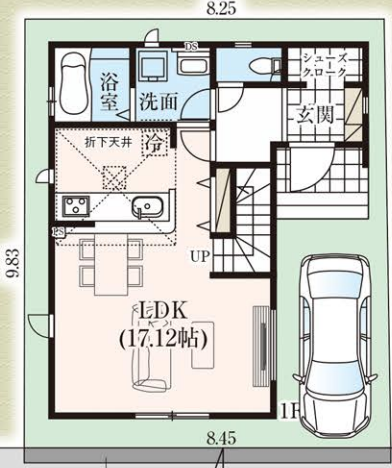
新築一戸建 全1棟

Layout 3LDK + サービスルーム + WIC + SC

- 敷地面積/81.92㎡(24.78坪)
- 建物面積/92.22㎡(27.89坪)
- 建築確認番号/第HPA-24-02990-1号



- サービスルーム2.0帖
- ウォークインクローゼット
- リビングイン階段



セットバック部分 3.38㎡
4.0M私道 (セットバック後)

販売価格 4,490万円 (税込)



住宅性能表示制度において 7項目の最高等級 を取得します



I.D.S工法

I.D.S工法は「木造軸組パネル工法」。木造軸組工法の設計自由度と構造用合板パネル工法の耐震性の高さをあわせもった工法です。外壁、1・2階床組、屋根を構造用合板で一体化させ、「地震に強い家」を実現しました。



I.D.S工法では損傷がありませんでした。

住宅性能の項目は合っていますか？

国土交通大臣(5)第5963号 一級建築士事務所都知事第40416号 一般建設業許可/国土交通大臣許可(般-3)第22509号 (一社)全国住宅産業協会会員 (公社)首都圏不動産公正取引協議会加盟

飯田グループホールディングス IG タクトホーム株式会社

大宮店 第1

TEL: 048-669-8788

FAX: 048-669-7788

〒330-0852 さいたま市大宮区大成町1丁目569-5 タクトビル

埼玉 東京 物件用地を 広く求めています

土地情報をお持ちの不動産業者様ぜひご相談下さい。

- 取引態様 売主
- 手数料 3%(税込)手数料応相談
- 情報公開日
- 物件番号

※広告掲載の場合は、当社にご確認下さい。