

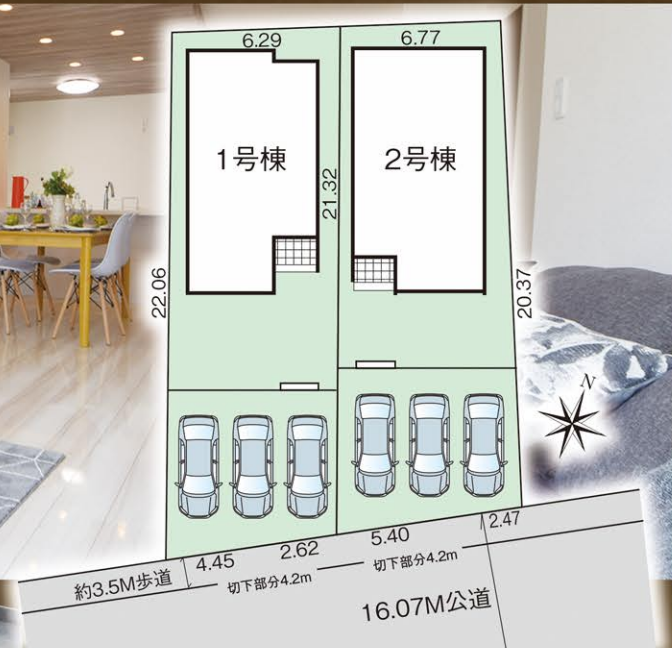
求めた暮らしを叶える家づくり

暮らしをDesignする。暮らしやすさと美しさを両立した邸。

敷地45.9坪、カースペース並列2台可



※現地写真



陽光に恵まれた立地を活かす明るい住環境。

南東公道に面した陽光が差しこむ明るい2邸。
ゆとりある45.9坪の敷地には並列2台駐車可能なカースペースやお庭を設けました。
前面道路は歩道付きでお子様の飛び出しも安心です。

JR高崎線「上尾」駅バス7分「川」停歩15分

LIFE INFORMATION

- 大谷小学校.....徒歩7分(約560m)
- 南中学校.....徒歩9分(約720m)
- 大谷保育所.....徒歩9分(約700m)
- 双葉台幼稚園.....徒歩18分(約1,440m)
- セブンイレブン.....徒歩2分(約81m)
- ウエルシア.....徒歩2分(約100m)
- アリオ上尾.....徒歩25分(約2,000m)
- スーパーバリュー.....徒歩22分(約1,700m)
- 上尾柏座郵便局.....徒歩18分(約1,400m)
- さつき公園.....徒歩5分(約350m)

□所在地/上尾市向山1丁目28番4□交通/JR高崎線「上尾」駅バス7分「川」停歩15分□土地権利/所有権□地目/宅地□都市計画/市街化区域□用途地域/第二種住居地域□建ぺい率/60%□容積率/200%□建物構造/木造サイディング貼アスファルトシングル葺2階建□完成/令和6年6月□地区計画/大谷北部第三地区計画(A地区)□その他法令上の制限/景観法□接道/南東側16.07m公道□設備/公営水道、都市ガス、下水道システムキッチン、1F・2Fウォシュレット、シャワー付洗面化粧台、ペアガラス、浴室乾燥機付ユニットバス、外構、カースペース□その他/電波障害等によるケーブルTV、共聴アンテナの申込はお客様の負担となります。※電力供給の為、敷地内に電柱及び支線が入る場合があります。※所有権移転登記手続きにおいて当社指定の司法書士を利用して頂きます。※図面と現況に相違がある場合は現況を優先とします。※TVアンテナ、網戸、照明器具、カーテンレール、面格子は付きません。※網戸一式別途154,000円(税込)※表題登記別途93,500円(税込)※フラット35ご利用の場合における各証明書取得代金が別途必要になります。



GRAFARE
次世代につなげる
ZEH
水準仕様

上尾市 向山8期

新築分譲住宅 全2棟

住宅性能表示制度において7項目の最高等級を取得します



1号棟 間取図

4LDK+サービスルーム

- 敷地面積 / 152.01㎡(45.98坪)
- 建物面積 / 97.70㎡(29.55坪)
- 建築確認番号 / 第HPA-24-00582-1号

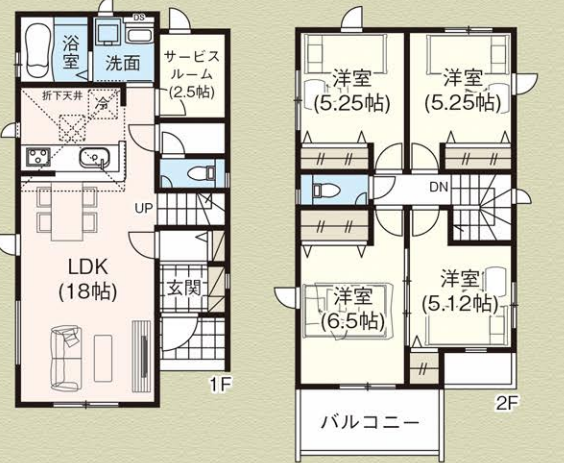
リビングイン階段

サービスルーム 2.5帖

2階 4部屋

販売価格 **4,390**万円

販売価格 **4,190**万円 (税込)



2号棟 間取図

4LDK+WIC

- 敷地面積 / 152.01㎡(45.98坪)
- 建物面積 / 96.88㎡(29.30坪)
- 建築確認番号 / 第HPA-24-00583-1号

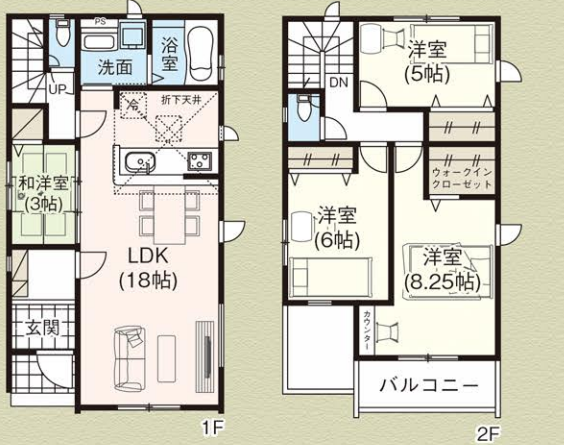
LDK 18帖

リビングスルー階段

主寝室 8.25帖

販売価格 **4,490**万円

販売価格 **4,290**万円 (税込)



当物件は、子育てエコホーム支援事業に申請可能!

子育てエコホーム支援事業 **最大80万円が補助されます!**

高い省エネ性能 (ZEHレベル)

申請期間、及び家族構成や年齢等の諸条件がございます

別途申請手数料必要 期限有!早めに申請しましょう!

※詳しくは当社スタッフまで



国土交通大臣(5)第5963号 一級建築士事務所都知事第40416号 一般建設業許可/国土交通大臣許可(般-3)第22509号 (一社)全国住宅産業協会会員 (公社)首都圏不動産公正取引協議会加盟

飯田グループホールディングス IG タクトホーム株式会社

大宮店 第1

TEL: **048-669-8788**
FAX: **048-669-7788**
〒330-0852 さいたま市大宮区大成町1丁目569-5 タクトビル

埼玉 東京 物件用地を 広く求めています

土地情報をお持ちの不動産業者様ぜひご相談下さい。

- 取引態様 売主
 - 手数料 3%(税込)手数料応相談
 - 情報公開日
 - 物件番号
- ※広告掲載の場合は、当社にご確認下さい。