



久喜市三箇3期

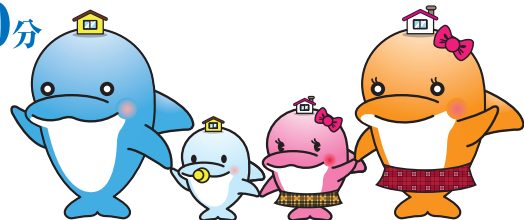
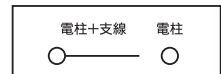
新築分譲住宅 全9棟

全区画45坪超！全区画南道路面！ 陽当たり良好！！ 都市ガス・本下水！ 車庫並列2台可！ 小学校まで徒歩6分で通学安心♪ モラージュまで車で6分！！



イメージパース

JR宇都宮線「久喜」駅バス20分



販売価格

2,280 (税込) 万円~

GRAFARE
次世代につながる
ZEH
水準仕様

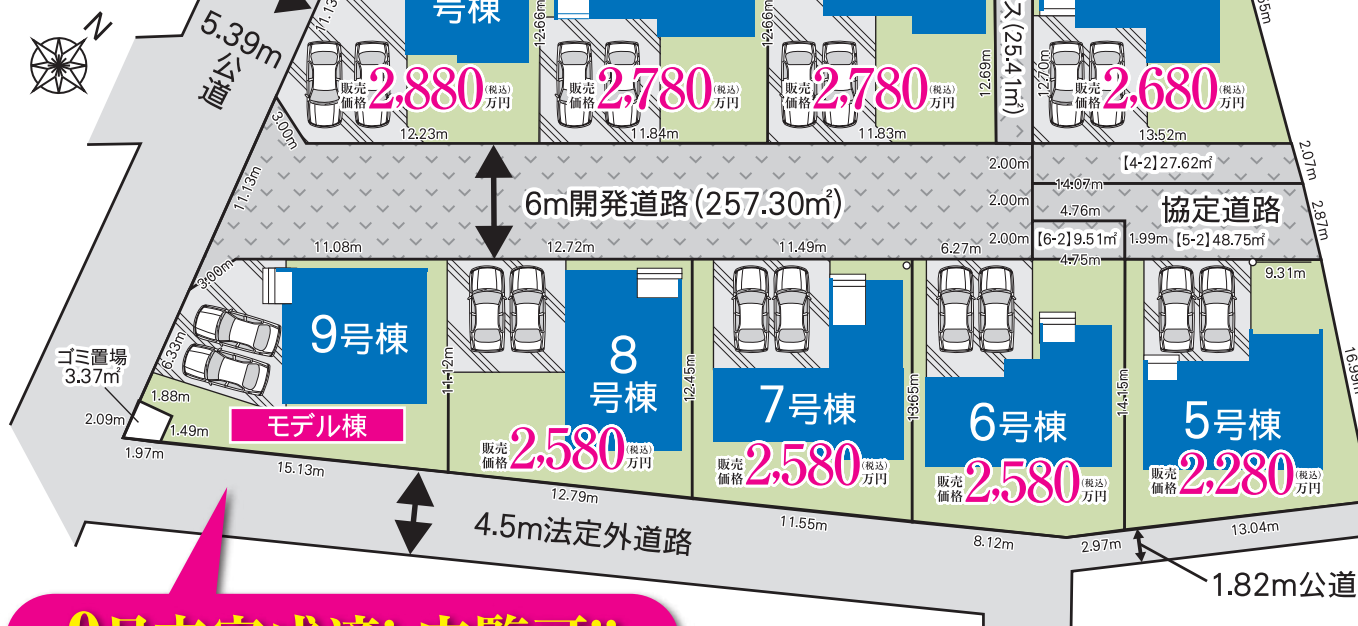
都市ガス・本下水

土地面積45坪超

LIFE INFORMATION

- ◆ 菖蒲東小学校 ……徒歩 6分(約 480m)
- ◆ 菖蒲幼稚園 ……徒歩 8分(約 640m)
- ◆ 菖蒲中学校 ……徒歩10分(約 800m)
- ◆ モラージュ ……徒歩20分(約1,600m)
- ◆ 菖蒲保育園 ……徒歩 9分(約 650m)
- ◆ マミーマート ……徒歩13分(約1,000m)

区画図



9月末完成済! 内覧可!!

●所在地/埼玉県久喜市菖蒲町三箇294-2、294-7
 ●交通/『仲井』バス停まで徒歩15分、JR宇都宮線「久喜」駅までバス20分●引渡/相談●構造/木造2階建●接道/北西側4.43m公道、南西側5.39m公道、南東側1.82m公道●開発道路、フットパス、ゴミ置き場は持分各1/9●地目/宅地 他●用途/第1種住居地域●都市計画/市街化区域●土地権利/所有権●建ぺい率/60%●容積率/200%●設備/東京電力、公営水道、都市ガス、公共下水●設備/●開発番号/久指令第1097号(令和5年9月26日)
 ※電気供給の敷地内に電柱及び支線が入る場合があります。 ※図面と現況に相違がある場合は現況を優先とします。 ※区画面積は机上計算につき変更になる場合がございます。 ※車両はイメージです。 【建売備考】※TVアンテナ(電波障害によるケーブルTV、共聴アンテナの申込はお客様の負担となります。) 網戸、照明器具、カーテンレール、面格子は付きません。 ※網戸一式別途154,000円(税込) ※当社指定の司法書士・家屋調査士(表題登記費用93,500円/税込)を利用させていただきます。 ※フラット35S利用の場合、別途手数料93,500円が発生いたします。(金利タイプAプラン)



国土交通大臣免許(5)第5963号 一級建築士事務所都知事第40416号 一般建設業許可/国土交通大臣許可(般-3)第22509号 (一社)全国住宅産業協会会員 (公社)首都圏不動産公正取引協議会加盟

飯田グループホールディングス



〒330-0852 さいたま市大宮区大成町2丁目195-2

大宮店 第3

TEL:048-669-8788 FAX:048-669-7788

建売用地ご紹介ください!

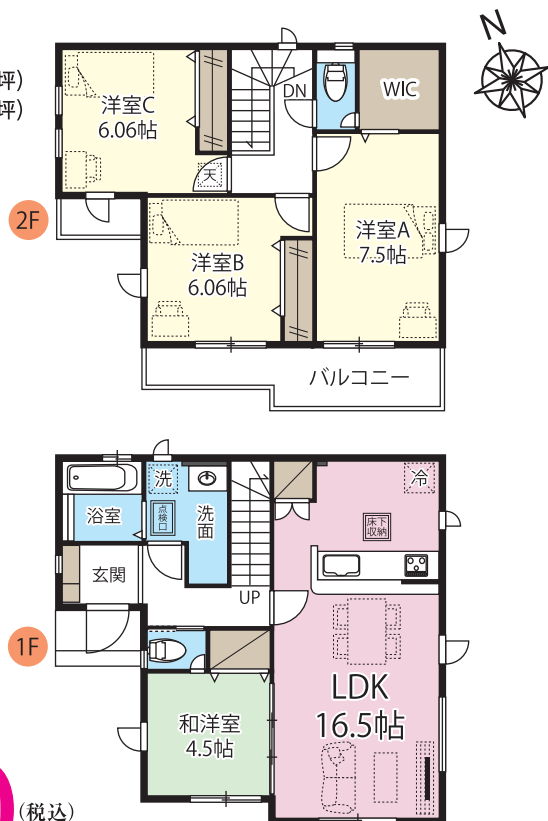
正規手数料支払い可♪

【強化エリア】久喜市、幸手市、白岡市、蓮田市、宮代町、杉戸町、鴻巣市、桶川市、加須市 ※支店決裁可能です! ※その他 埼玉県全域、23区北部でも検討可能です!

- 取引態様 売主
 - 手数料 3%(税込)手数料応相談
 - 情報公開日
 - 物件番号
- ※広告掲載の場合は、当社にご確認下さい。

1号棟 4LDK

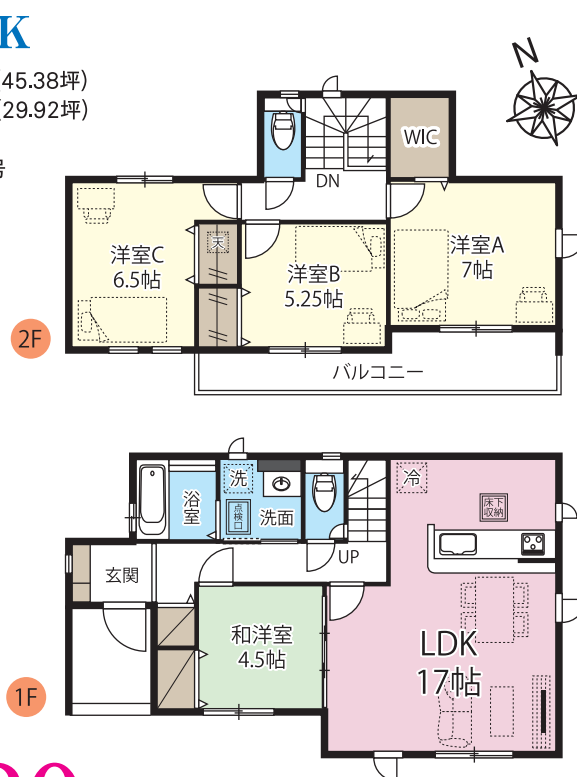
- ◆土地面積 / 150.19㎡ (45.43坪)
- ◆建物面積 / 100.19㎡ (30.30坪)
- ◆建築確認番号 / 第HPA-24-02957-1号



販売価格 **2,880** (税込) 万円

2号棟 4LDK

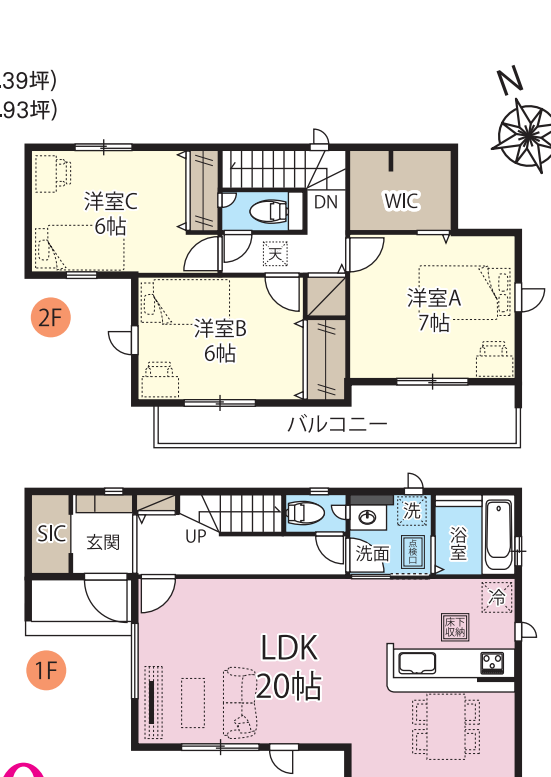
- ◆土地面積 / 150.03㎡ (45.38坪)
- ◆建物面積 / 98.94㎡ (29.92坪)
- ◆建築確認番号 / 第HPA-24-02958-1号



販売価格 **2,780** (税込) 万円

3号棟 4LDK

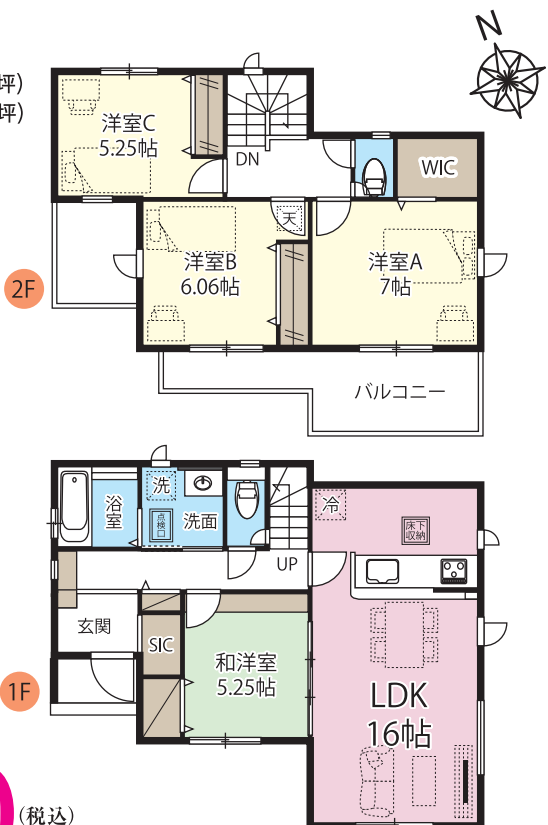
- ◆土地面積 / 150.05㎡ (45.39坪)
- ◆建物面積 / 98.95㎡ (29.93坪)
- ◆建築確認番号 / 第HPA-24-042023-1号



販売価格 **2,780** (税込) 万円

4号棟 4LDK

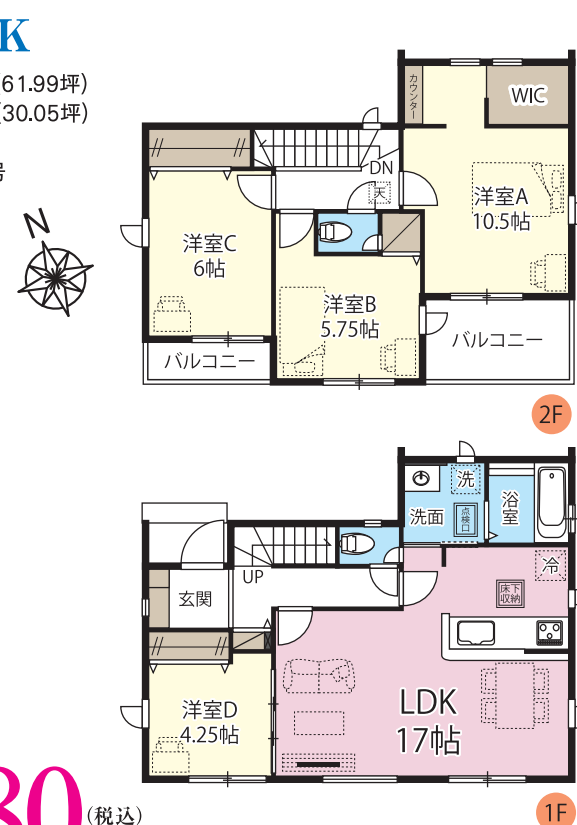
- ◆土地面積 / 177.65㎡ (53.73坪)
- ◆建物面積 / 98.54㎡ (29.80坪)
- ◆建築確認番号 / 第HPA-24-02959-1号



販売価格 **2,680** (税込) 万円

5号棟 4LDK

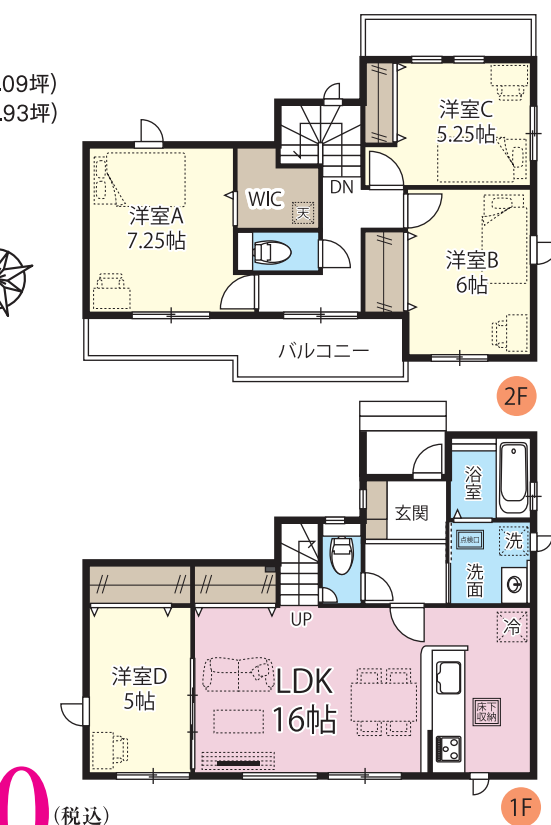
- ◆土地面積 / 204.95㎡ (61.99坪)
- ◆建物面積 / 99.36㎡ (30.05坪)
- ◆建築確認番号 / 第HPA-24-02960-1号



販売価格 **2,280** (税込) 万円

6号棟 4LDK

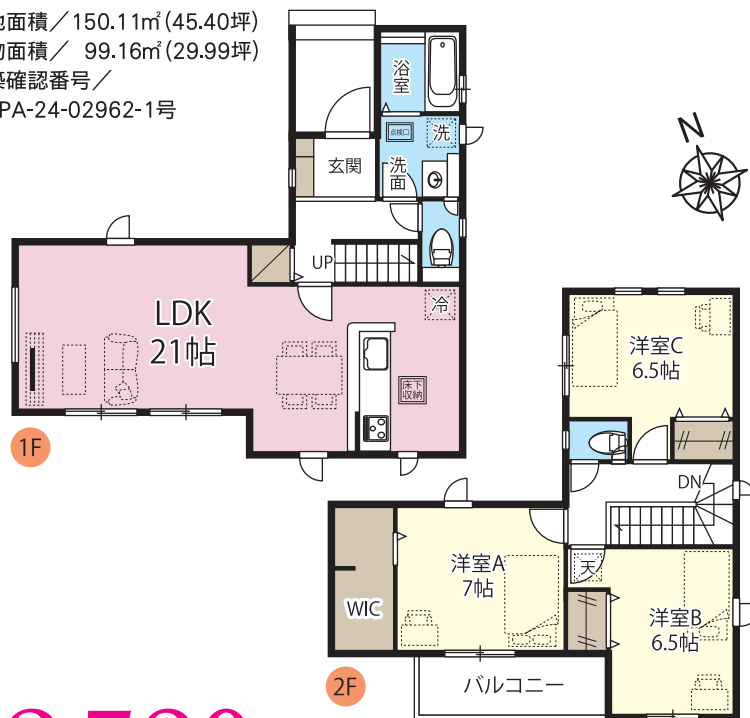
- ◆土地面積 / 165.61㎡ (50.09坪)
- ◆建物面積 / 98.95㎡ (29.93坪)
- ◆建築確認番号 / 第HPA-24-0296-1号



販売価格 **2,580** (税込) 万円

7号棟 4LDK

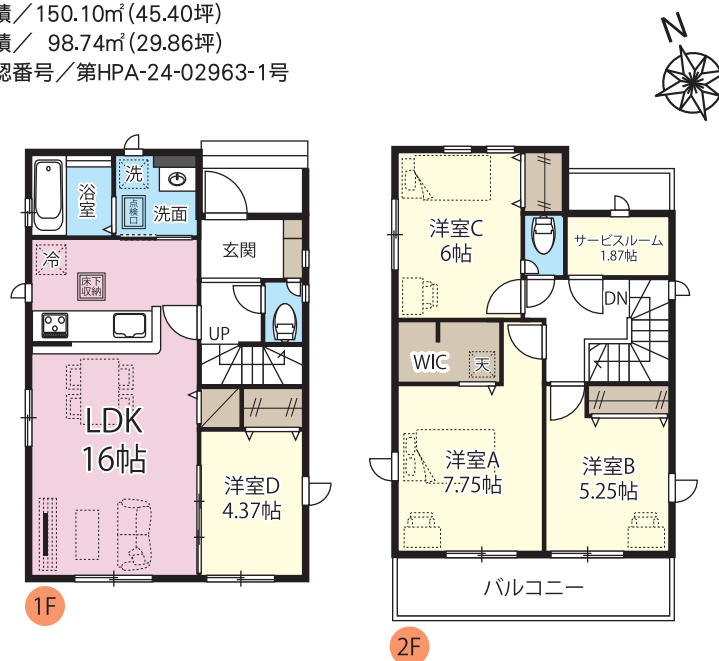
- ◆土地面積 / 150.11㎡ (45.40坪)
- ◆建物面積 / 99.16㎡ (29.99坪)
- ◆建築確認番号 / 第HPA-24-02962-1号



販売価格 **2,580** (税込) 万円

8号棟 4LDK

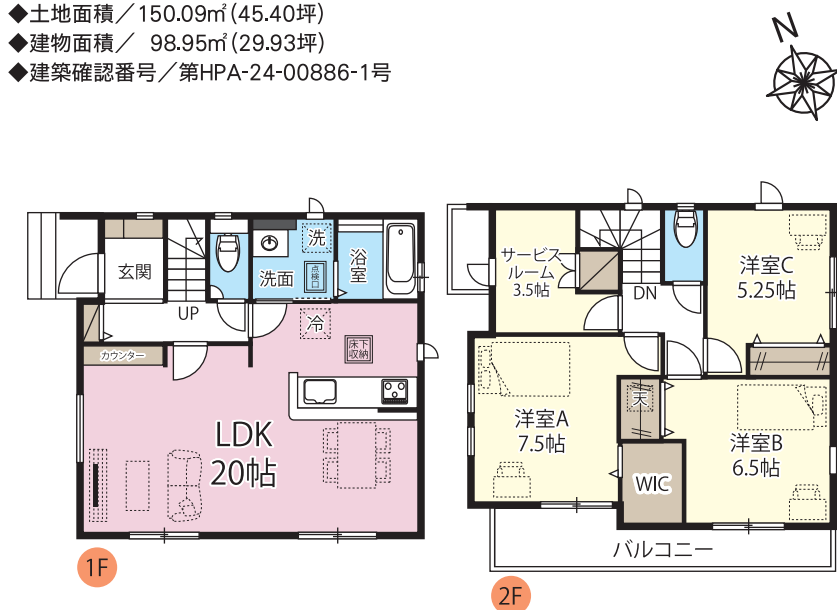
- ◆土地面積 / 150.10㎡ (45.40坪)
- ◆建物面積 / 98.74㎡ (29.86坪)
- ◆建築確認番号 / 第HPA-24-02963-1号



販売価格 **2,580** (税込) 万円

9号棟 4LDK

- ◆土地面積 / 150.09㎡ (45.40坪)
- ◆建物面積 / 98.95㎡ (29.93坪)
- ◆建築確認番号 / 第HPA-24-00886-1号



モデル棟



9号棟内観イメージ



9号棟外観写真