



久喜市三箇3期

建築条件付き売地 全2区画
新築分譲住宅 全7棟

全区画45坪超！全区画南道路面！陽当たり良好！！ 都市ガス・本下水！車庫並列2台可！ 小学校まで徒歩6分で通学安心♪ モラージュまで車で6分！！



イメージパース

JR宇都宮線「久喜」駅バス20分

GRAFARE
次世代につながる
ZEH
水準仕様



土地価格

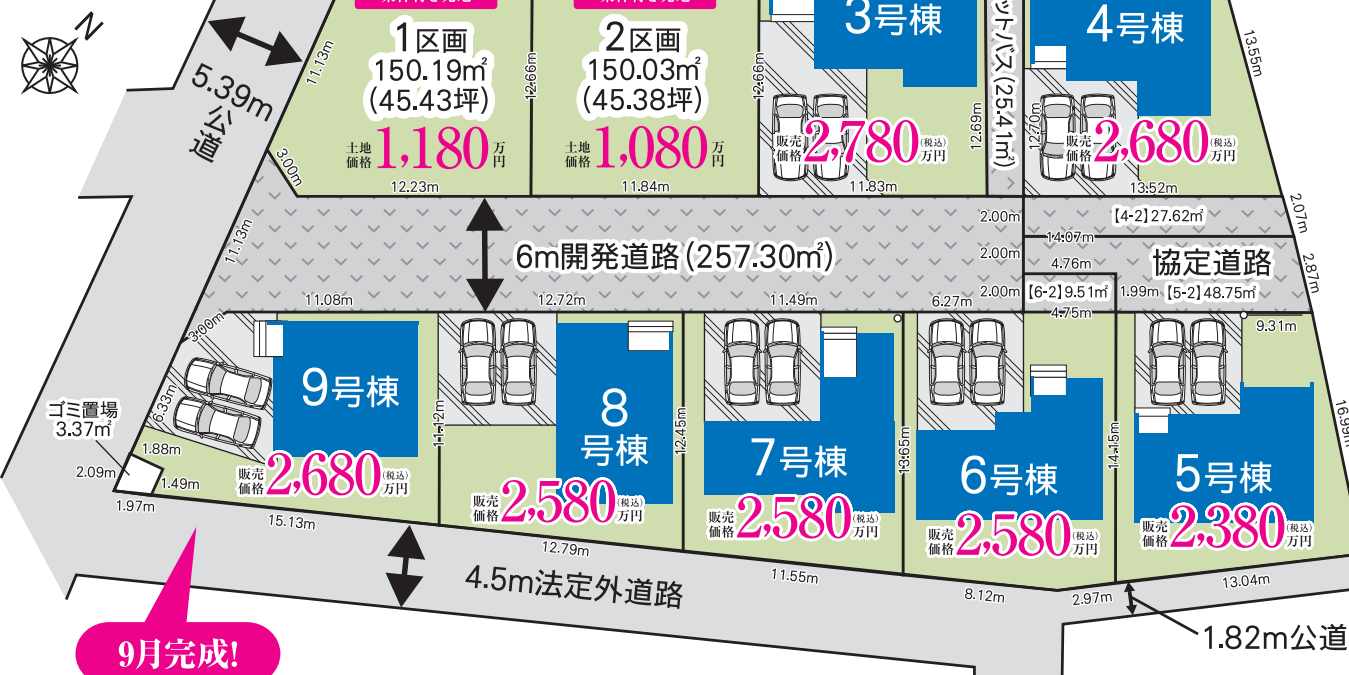
1,080 (税込) 万円～

建物価格

1,700 (税込) 万円～

当物件は、子育てエコホーム支援事業に申請可能！
子育てエコホーム支援事業 **最大80万円**が補助されます！
高い省エネ性能 (ZEHレベル)
申請期間、及び申込構成や年齢等の諸条件がございます
別途申請手数料必要 期限有！早めに申請しましょう！
※詳しくは当社スタッフまで ※当事業概要は「子育てエコホーム支援事業公式サイト」参照

区画図



都市ガス・本下水
土地面積45坪超

●所在地/埼玉県久喜市菖蒲町三箇294-2、294-7 ●交通/『仲井』バス停まで徒歩15分、JR宇都宮線「久喜」駅までバス20分 ●引渡/相談 ●構造/木造2階建 ●接道/北西側4.43m公道、南西側5.39m公道、南東側1.82m公道 ●開発道路、フットパス、ゴミ置き場は持分各1/9 ●地目/宅地 他 ●用途/第1種住居地域 ●都市計画/市街化区域 ●土地権利/所有権 ●建ぺい率/60% ●容積率/200% ●設備/東京電力、公営水道、都市ガス、公共下水 ●設備/ ●開発番号/久指令部第1097号 (令和5年9月26日)
※電気供給の為敷地内に電柱及び支線が入る場合があります。 ※所有権移転登記手続きにおいて当社指定の司法書士を利用して頂きます。 ※図面と現況に相違がある場合は現況を優先とします。 ※区画面積は机上計算につき変更になる場合がございます。 ※車両はイメージです。 【建売備考】 ●TVアンテナ(電波障害によるケーブルTV、共聴アンテナの申込はお客様の負担となります。) 網戸、照明器具、カーテンレール、面格子は付きません。 ※網戸一式別途154,000円(税込) ※図面と現況に相違がある場合は現況を優先とします。 ※電気供給の為敷地内に電柱及び支線が入る場合があります。 ※当社指定の司法書士・家屋調査士(表題登記費用93,500円/税込)を利用して頂きます。 ※フラット3S利用の場合、別途手数料93,500円が発生いたします。(金利タイプAプラン)

- #### LIFE INFORMATION
- ◆菖蒲東小学校 …徒歩 6分(約 480m)
 - ◆菖蒲幼稚園 …徒歩 8分(約 640m)
 - ◆菖蒲中学校 …徒歩10分(約 800m)
 - ◆モラージュ …徒歩20分(約1,600m)
 - ◆菖蒲保育園 …徒歩 9分(約 650m)
 - ◆マミーマート …徒歩13分(約1,000m)



国土交通大臣免許(5)第5963号 一級建築士事務所都知事第40416号 一般建設業許可/国土交通大臣許可(般-3)第22509号 (一社)全国住宅産業協会会員 (公社)首都圏不動産公正取引協議会加盟

飯田グループホールディングス
タクトホーム株式会社
〒330-0852 さいたま市大宮区大成町1丁目569-5タクトビル

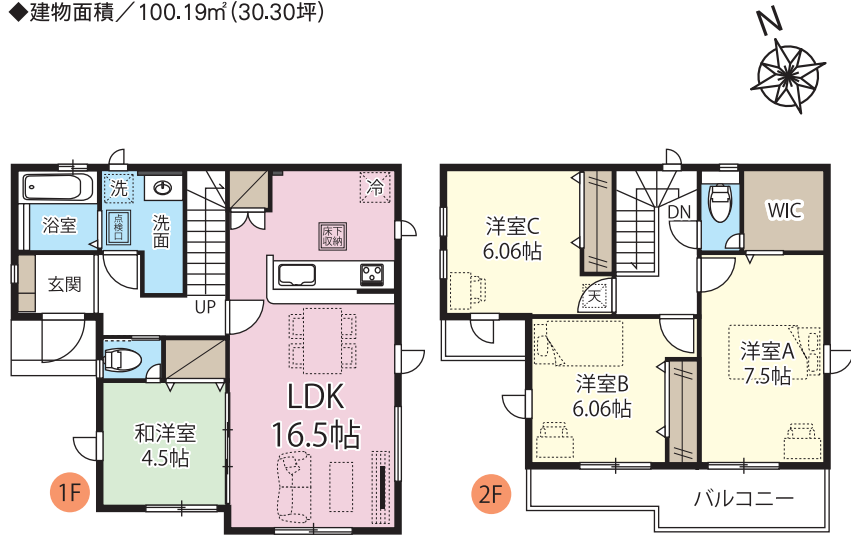
大宮店 第3
TEL:048-669-8788
FAX:048-669-7788

建売用地ご紹介ください!
正規手数料支払い可♪
【強化エリア】久喜市、幸手市、白岡市、蓮田市、宮代町、杉戸町、鴻巣市、桶川市、加須市 ※支店決裁可能です!
※その他 埼玉県全域、23区北部でも検討可能です!

■取引態様	売主
■手数料	3%(税込)手数料応相談
■情報公開日	
■物件番号	
※広告掲載の場合は、当社にご確認下さい。	

1区画 参考プラン 4LDK

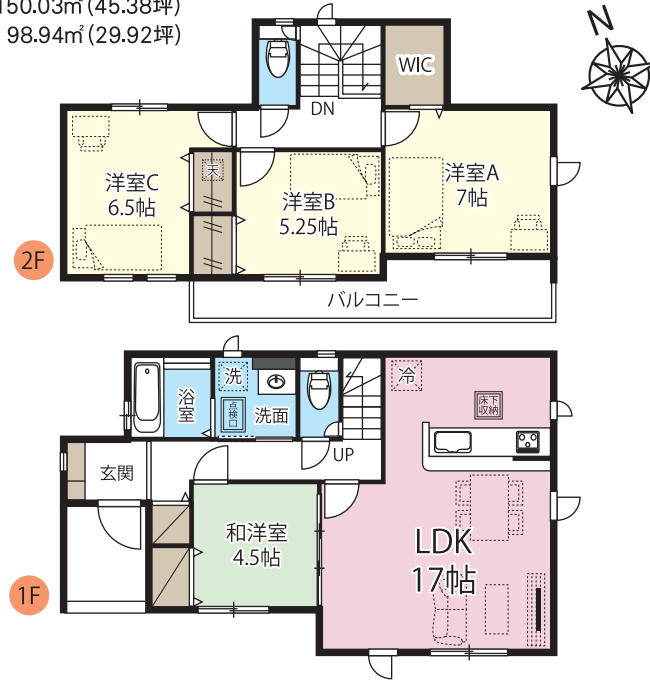
- ◆土地面積 / 150.19㎡ (45.43坪)
- ◆建物面積 / 100.19㎡ (30.30坪)



土地価格 1,180万円 + 建物価格 1,700万円(税込) = 総額 2,880万円(税込)

2区画 参考プラン 4LDK

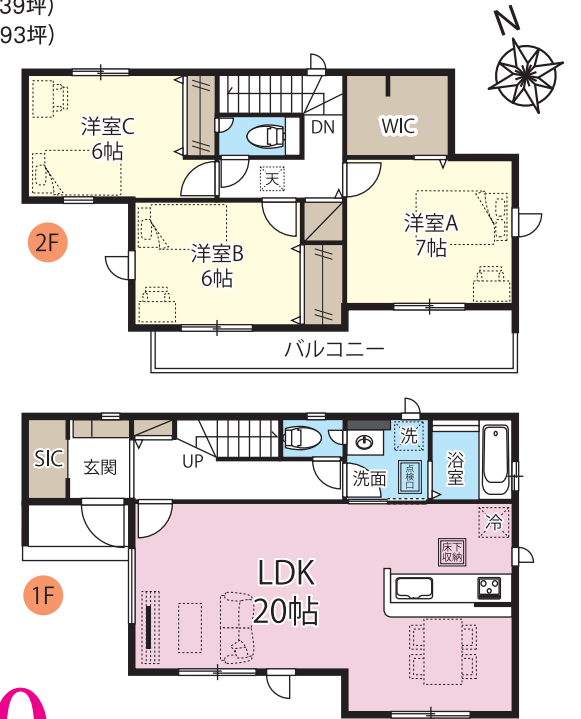
- ◆土地面積 / 150.03㎡ (45.38坪)
- ◆建物面積 / 98.94㎡ (29.92坪)



土地価格 1,080万円 + 建物価格 1,700万円(税込) = 総額 2,780万円(税込)

3号棟 4LDK

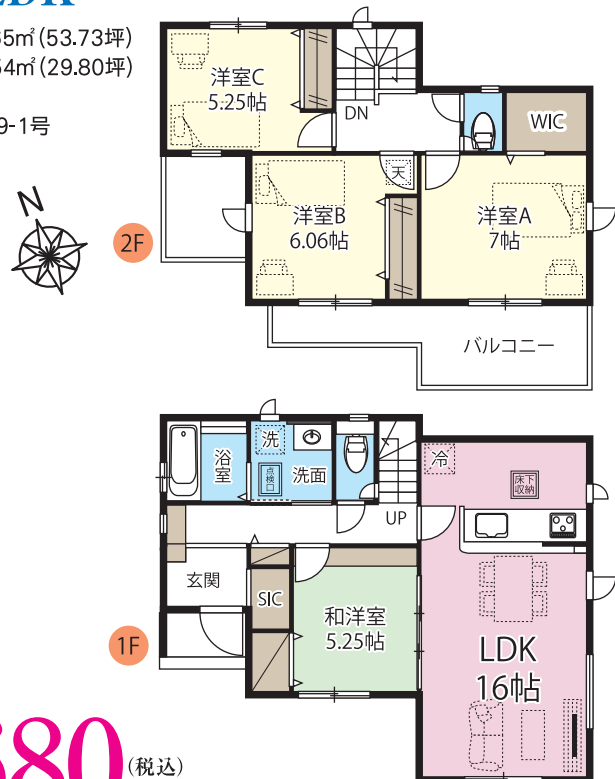
- ◆土地面積 / 150.05㎡ (45.39坪)
- ◆建物面積 / 98.95㎡ (29.93坪)
- ◆建築確認番号 / 第HPA-24-042023-1号



販売価格 2,780万円(税込)

4号棟 4LDK

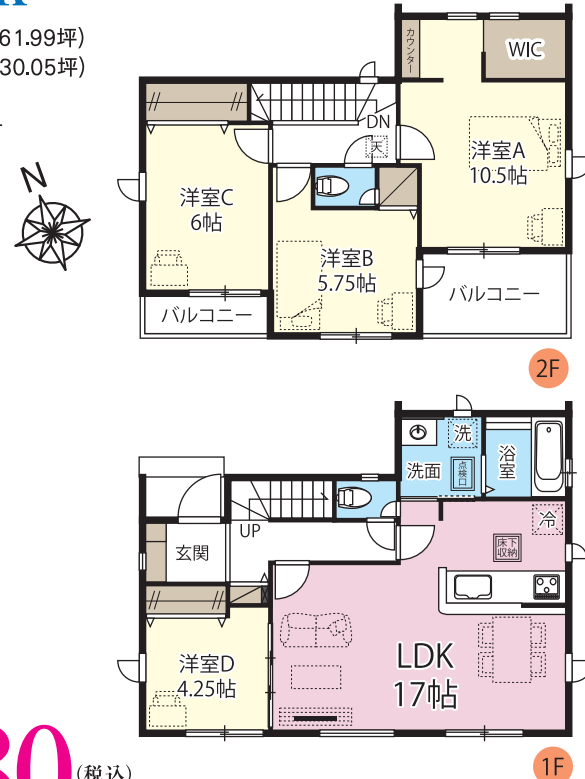
- ◆土地面積 / 177.65㎡ (53.73坪)
- ◆建物面積 / 98.54㎡ (29.80坪)
- ◆建築確認番号 / 第HPA-24-02959-1号



販売価格 2,680万円(税込)

5号棟 4LDK

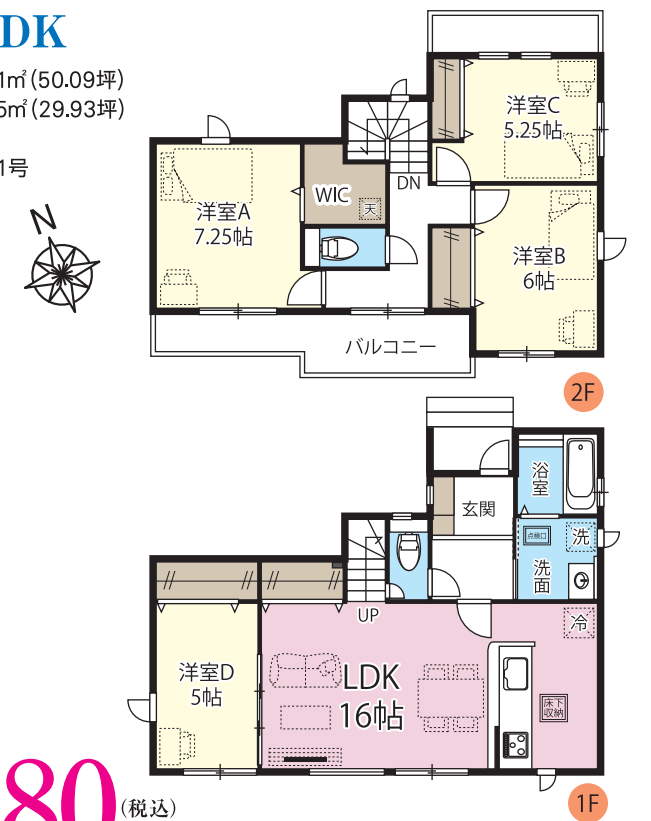
- ◆土地面積 / 204.95㎡ (61.99坪)
- ◆建物面積 / 99.36㎡ (30.05坪)
- ◆建築確認番号 / 第HPA-24-02960-1号



販売価格 2,380万円(税込)

6号棟 4LDK

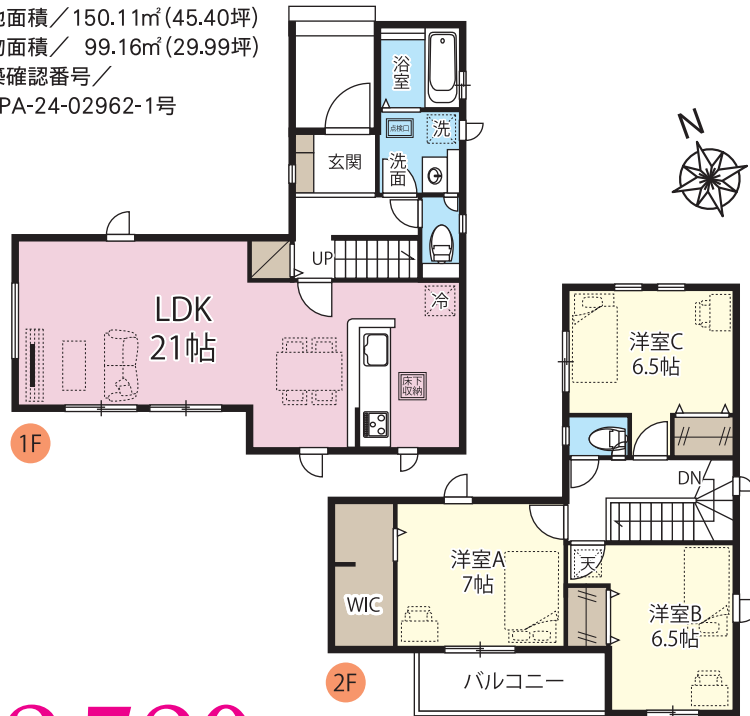
- ◆土地面積 / 165.61㎡ (50.09坪)
- ◆建物面積 / 98.95㎡ (29.93坪)
- ◆建築確認番号 / 第HPA-24-0296-1号



販売価格 2,580万円(税込)

7号棟 4LDK

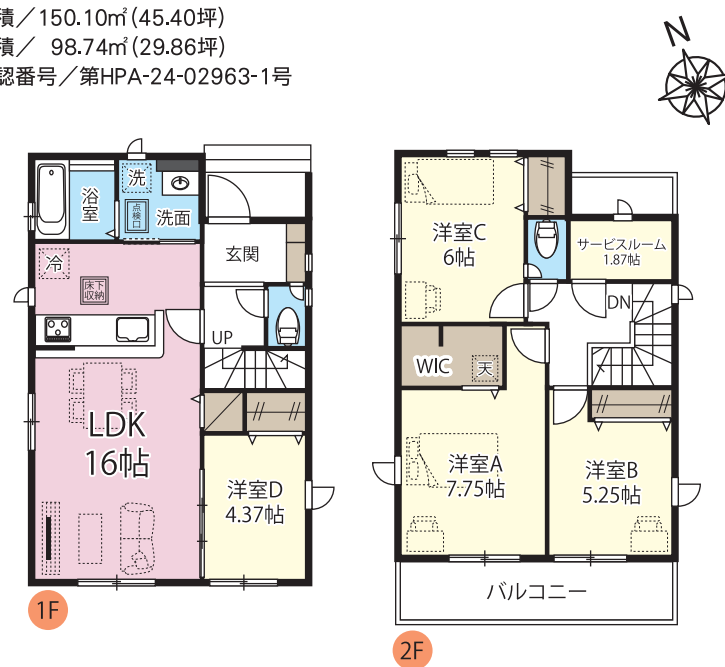
- ◆土地面積 / 150.11㎡ (45.40坪)
- ◆建物面積 / 99.16㎡ (29.99坪)
- ◆建築確認番号 / 第HPA-24-02962-1号



販売価格 **2,580** (税込) 万円

8号棟 4LDK

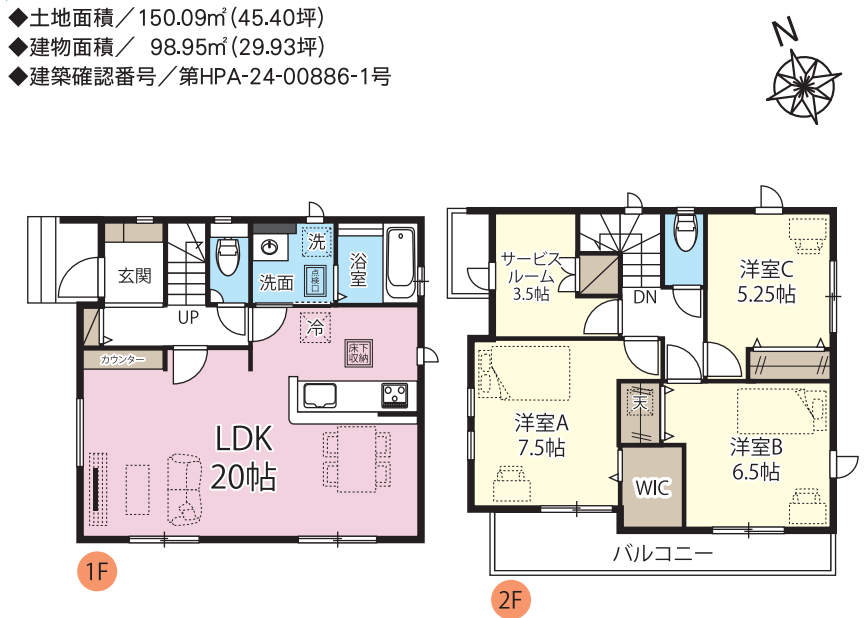
- ◆土地面積 / 150.10㎡ (45.40坪)
- ◆建物面積 / 98.74㎡ (29.86坪)
- ◆建築確認番号 / 第HPA-24-02963-1号



販売価格 **2,580** (税込) 万円

9号棟 4LDK

- ◆土地面積 / 150.09㎡ (45.40坪)
- ◆建物面積 / 98.95㎡ (29.93坪)
- ◆建築確認番号 / 第HPA-24-00886-1号



販売価格 **2,680** (税込) 万円



9号棟イメージパース

